



Ligue de
Bretagne
des échecs

Réunion de rentrée

23 septembre 2017

<http://echecs-bretagne.fr>

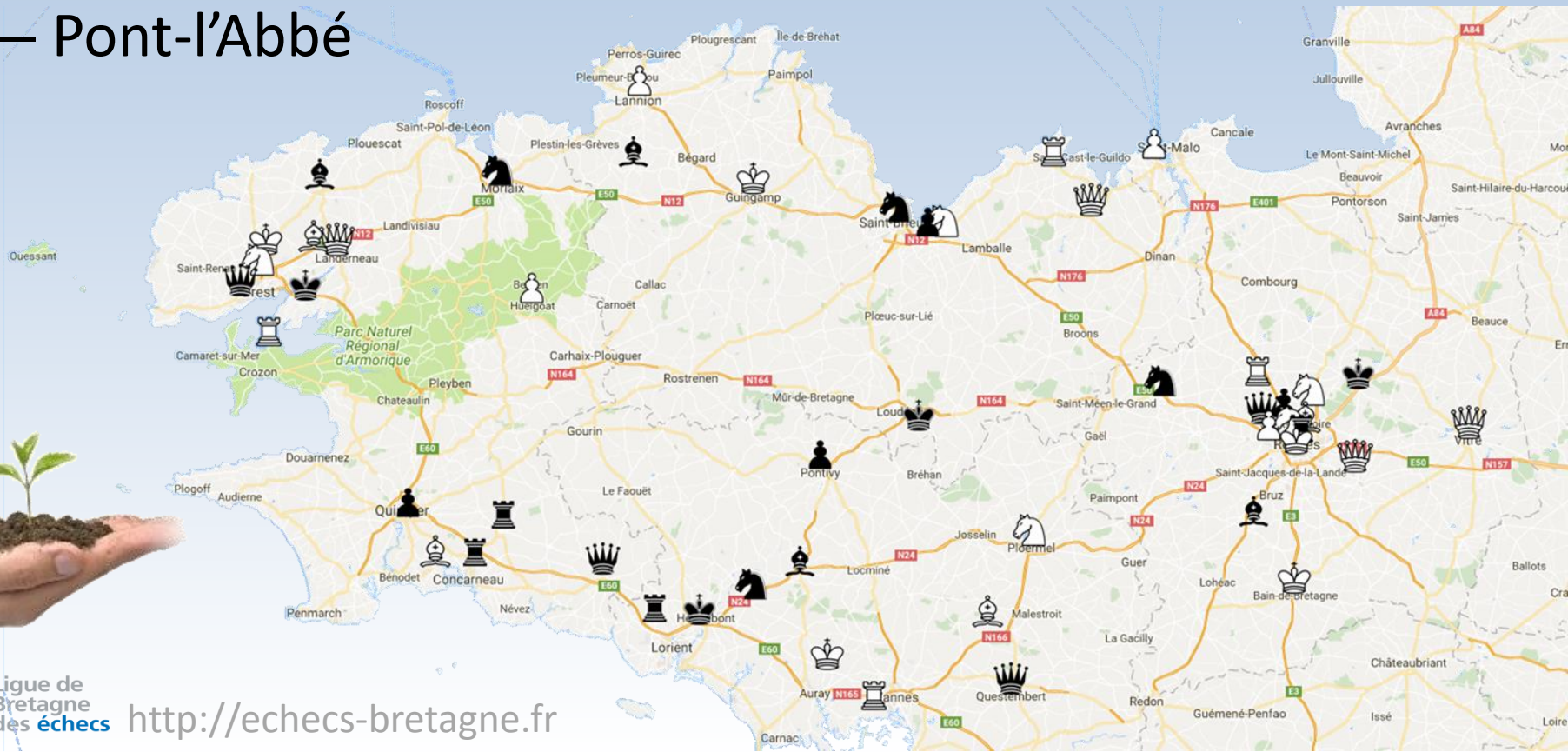
Ordre du jour

- **Carnet rose**
- **Fédération**
- **Comité Directeur**
- **Appels**
- **Arbitrage**
- **Formation**
- **Technique**
- **Jeunes**
- **Scolaires**
- **Féminines**
- **Communication**
- **Médical**
- **Handicap**
- **Budget**



Carnet rose

- Deux nouveaux clubs
 - Saint-Malo
 - Pont-l'Abbé



Informations fédérales

- **Reprise d'activité des salariés**
 - Depuis le 13 septembre
- **Attente du projet fédéral**
 - Plan Sportif Territorial (PST) :
déclinaison régionale de la politique Fédérale



Comité Directeur (réunions)

- 5 réunions à distance (Skype)
- 1 réunion en présentiel (Bretagne Jeunes)
- 3 relevés de décisions



Comité Directeur (principales actions)

- Reprise de la comptabilité
- Mise en place des outils de communication
- Mise en place d'un outil pour les dons à la Ligue
- Modification du siège social
- Mise en place de la Commission Régionale de Discipline
- Validation des règlements et du calendrier
- Écriture du Règlement Intérieur



Comité Directeur (principales décisions)

- **Financement des dépliants pour les scolaires**
- **Définition de la politique de la Ligue**
 - Financement du Bretagne Jeunes
 - Arbitrage des compétitions de la Ligue
 - Aide à la création de nouveaux clubs
 - Aide à la participation aux compétitions féminines
 - Aide à la participation aux finales des coupes
- **Tarifs des licences 2018**
- **Achat d'un ordinateur**



Tarif des licences 2018

- Compensation de l'augmentation fédérale de 2016
- +1€ sur les licences A

Lic.	Ppo	Pou	Pup	Ben	Min	Cad	Jun	Sen	Sep	Vet
A	14,50€					25€		48,50€		
B	3,00€							8,00€		



Modification du siège social

**24 rue Bersandières
35520 La Chapelle-desFougeretz**



Composition de la Commission Régionale d'Appels

- Vianney BINARD
- Patrice GEORGET
- Jacques KERBAOL
- Daniel MARECHAL
- Max NOTTER
- Anne RUHLMANN



Direction Régionale de l'Arbitrage

- **Validation des règlements**
- **Évolution des règles du jeu au 1^{er} juillet**
 - BAF n°144 (juin 2017)
- **Formation**
 - Stage SJ 4-5 mars 2017
 - Stage S4 20-21 mai 2017
 - Stage S4 10-11 juin 2017
 - Stage FC 17 juin 2017
 - Stage S3 23-24 septembre 2017
 - Nouveau stage SJ prévu



Formation

- Pas de responsable de la formation à la Ligue



WE NEED YOU

- **Stage DEFFE**

- Organisateur : CDJE 22
- Date : non déterminée
- Aide de la Ligue possible (budget prévisionnel)
- Contact : non déterminé



Commission Technique Régionale

- **Etablissement des règlements**
- **Établissement du calendrier**
- **Changements à noter**
 - Nationale 3 jeunes (nouvelle formule)
 - Nationale 4 adultes (nombre de joueurs et forfaits)
 - Disparition prochaine des Elos Nationaux
 - lent/rapide/blitz, septembre 2018
- **Nouveauté : championnat de Bretagne de blitz**



Championnat Bretagne Blitz 2018

24 septembre 2017

Salle polyvalente

Sainte-Anne d'Auray



Dessin et conception : Catherinot N et L

Championnat de Bretagne de blitz

- 24 septembre 2017
- Sainte-Anne d'Auray



La Ligue recherche 2 directeurs de groupe



WE NEED YOU

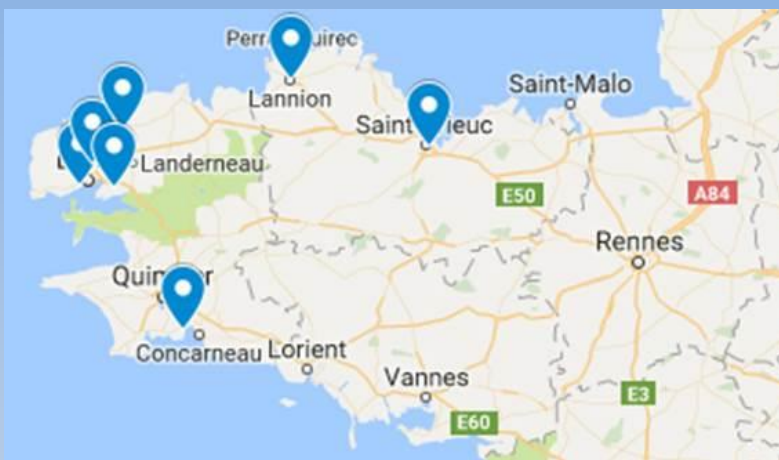
- **Contacter les équipes engagées**
 - Recenser les contraintes de réception
- **Proposer un calendrier**
- **Valider les résultats saisis et établir les classements**
 - Sur le site fédéral
- **Faire respecter le règlement de la compétition**
- **Trancher les (très rares) litiges entre les équipes**



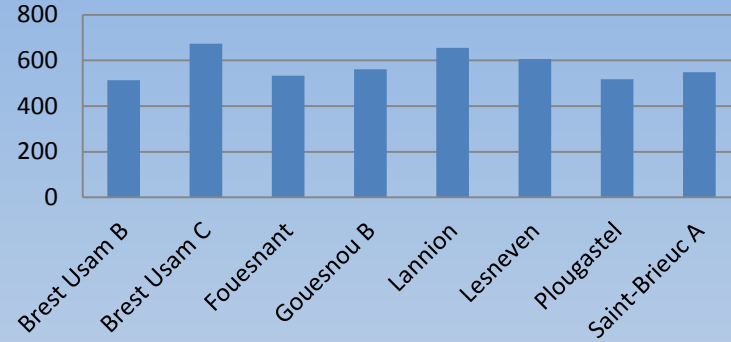
Nationale 4 adultes

- **Formation d'arbitres nécessaire !**
 - Pontivy, Rennes Longs Pres, Montauban, Lannion
- **Modification du règlement**
 - Équipes de **6** joueurs
 - Forfaits sanctionnés financièrement
 - À partir du 4^e dans la même équipe : 25€
 - Forfait non prévenu : remboursement des frais
 - Forfait d'équipe : 100€
 - Doublement des amendes à la dernière ronde
 - Montées et descentes





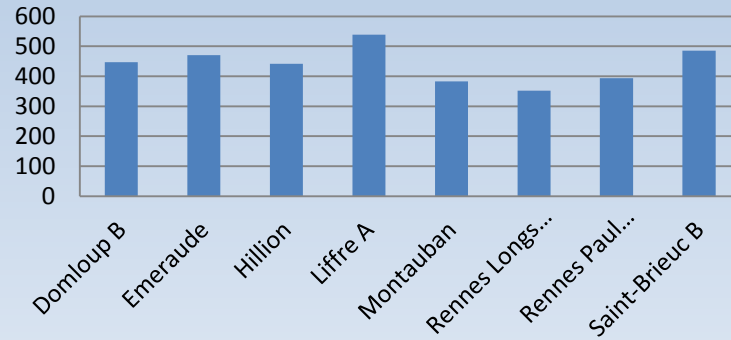
Distances parcourues (km)



Ouest



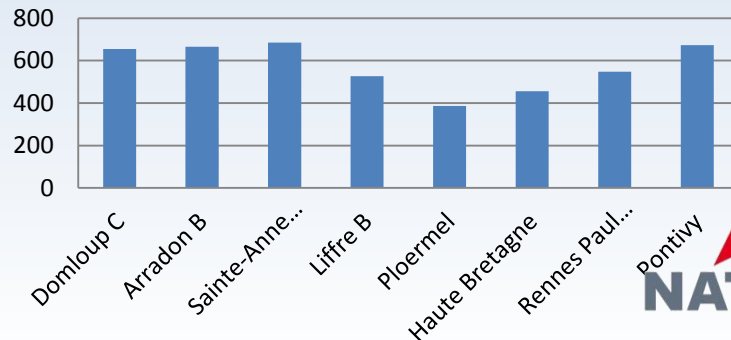
Distances parcourues (km)



Nord



Distances parcourues (km)



Sud



Les coupes

- **Soutien financier de la Ligue**
 - aux équipes Bretonnes en finale
- **Coupe de la Parité**
 - Brest 17-18 juin 2017 à Chinon
- **Coupe Jean-Claude Loubatière**
 - Liffré 24-25 juin 2017 à Chamblanc
- **Coupe 2000**
 - Yffiniac 24-25 juin 2017 à Reims



Les coupes

- **Coupe de France**
 - Pas de changement majeur
- **Coupe 2000**
 - Cadence 60' + 30"/coup
 - Aller : 7h15-9h15
 - Rondes : 9h30-12h45, 13h15-16h30, 16h45-20h
 - Retour : 20h-22h
 - Homologation Fide (-2200)
- **Coupe Jean-Claude Loubatière**
 - Cadence inchangée (50' + 10"/coup)
 - Homologation Fide (-1600)
- **Coupe de la Parité**
 - Pas de changement majeur



La licence d'été

- **Existe en ligue Occitanie**
 - Tarif réduit à partir du 15 avril
 - Pour jouer les opens estivaux
- **Mise en place d'un groupe de travail**
 - Anne RUHLMANN remonte au Comité Directeur les informations de la Ligue OCC
 - Propositions attendues pour l'Assemblée Générale



Commission Jeunes

- **Nationale 3 jeunes**
- **Bretagne jeunes**
- **Accompagnement des meilleurs jeunes**



Nationale 3 jeunes

- **Nouvelle formule**

- Équipes de 4 joueurs

- Phase départementale

- Première partie de la saison (5/11, 26/11, 10/12, 21/1, 4/2)
- Organisée par les Comités Départementaux
- Deux qualifiés par comité pour la phase régionale

- Phase régionale

- Deuxième partie de la saison (18/2, 25/3, 29/4)
- 8 équipes
- Classement pour la Nationale 2



NATIONALE
— lfe — **jeunes 3**

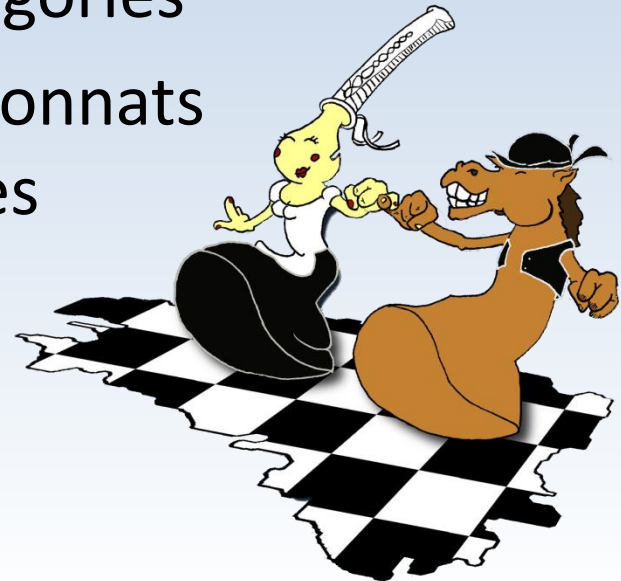


Ligue de
Bretagne
des échecs

<http://echecs-bretagne.fr>

Bretagne jeunes

- **8-11 mars 2018 à Rennes**
 - Organisateur : CDJE 35
- **Modifications du règlement**
 - Tournois mixtes dans toutes les catégories
 - Priorité aux participants des championnats départementaux pour les repêchages



Accompagnement des meilleurs jeunes (objectifs)

- Améliorer les résultats des Bretons au France jeunes
- Définir la politique de la Ligue
- Définir des critères pérennes de sélection



Accompagnement des meilleurs jeunes (méthode)

- **Groupe de travail**
 - Juillet – septembre
- **Propositions à la Commission Jeunes**
 - Validation (21 septembre)
- **Sélection des joueurs (à venir)**
 - Par les responsables des jeunes des Comités
 - Validation par la Commission Jeunes
- **Mise en place (à venir)**



Accompagnement des meilleurs jeunes (moyens)

- **Mise en place de deux pôles**
 - Pôles Élite et Avenir
- **Mise en place d'outils**
 - Site de suivi
 - Site d'entraînement (ChessTempo)
- **Accompagnement des jeunes**
 - Suivi des joueurs par un professionnel
 - Recrutement d'un ou plusieurs entraîneurs



Accompagnement des meilleurs jeunes (actions de formation)

- **Pôle Elite**

- Suivi hebdomadaire personnalisé
- Abonnement à un site d'entraînement
- Participation à des rencontres inter-ligues
- Prise en charge d'un suivi personnalisé au France jeunes

- **Pôle Avenir**

- Suivi mensuel et collectif par un entraîneur
- Abonnement à un site d'entraînement
- Participation possible à des rencontres inter-ligues

- **Rencontres inter-ligues**

- Contacts en cours



Accompagnement des meilleurs jeunes (Pôle Élite)

- **Joueurs concernés**
 - Meilleurs joueurs au niveau national
- **Critères de sélection**
 - Résultats réalisés précédemment
 - France jeunes
 - Classement dans sa catégorie d'âge
 - La confiance dans la capacité à faire un résultat au France (10 premiers)
 - Nombre de parties homologuées Fide jouées dans l'année écoulée



Accompagnement des meilleurs jeunes (pôle Avenir)

- **Joueurs concernés**

- Joueurs susceptibles de faire partie des meilleurs joueurs au niveau national

- **Critères de sélection**

- Capacité à faire un résultat au France

- Classement dans les 20 premiers

- Implication

- compétitions jouées, formation dans leur club, formation arbitrale

- Bénéfice espéré

- du suivi proposé par la Ligue
- de la participation à des rencontres inter-ligues



Commission Scolaires

- **Championnat scolaire**
- **Challenge e-Echecs**
- **Dépliants pour les scolaires**



Championnat Scolaire

- **Championnats départementaux**
 - Extension au 7 février
 - Date impérative !
- **Finale académique le mercredi 28 mars 2018**
 - Lieu non déterminé (Finistère)
- **Plus de championnat pour les lycées (UNSS)**



Challenge e-Echecs

- **Sur la plateforme MatPat**
- **De janvier à juin**
- **Une rencontre par semaine**



Dépliant pour les scolaires

- Règles du jeu
- Distribution par les responsables des Comités
- 20000 dépliantes imprimés
 - 10000 distribués



Il y a forcément un club près de chez vous en Bretagne

Ligue de Bretagne des échecs

Ligue de Bretagne des échecs

> 45 clubs
> 2 400 joueurs licenciés
> De nombreux tournois
> Écoles d'Échecs (à partir de 6 ans)
> Championnat scolaire

Les Échecs,
un sport de Roi

www.echecs-bretagne.fr

www.echecs-bretagne.fr

Maquette et impression : L'Échec de Bretagne - Impres'Art



Commission Féminines

- **Principe d'une Direction tournante**
 - Nouvelle Directrice des Féminines : Françoise LEFEUVRE
- **Compétitions**
 - Nationale 2 : 11 février et 6 mai
 - Nationale 1 : 5-6 mai
 - Rapide féminin : 8 avril et 9-10 juin
 - Coupe de la Parité : 25 mars, 13 mai, 9-10 juin



L'ÉCHIQUIER D'AUTOMNE DONNE DES

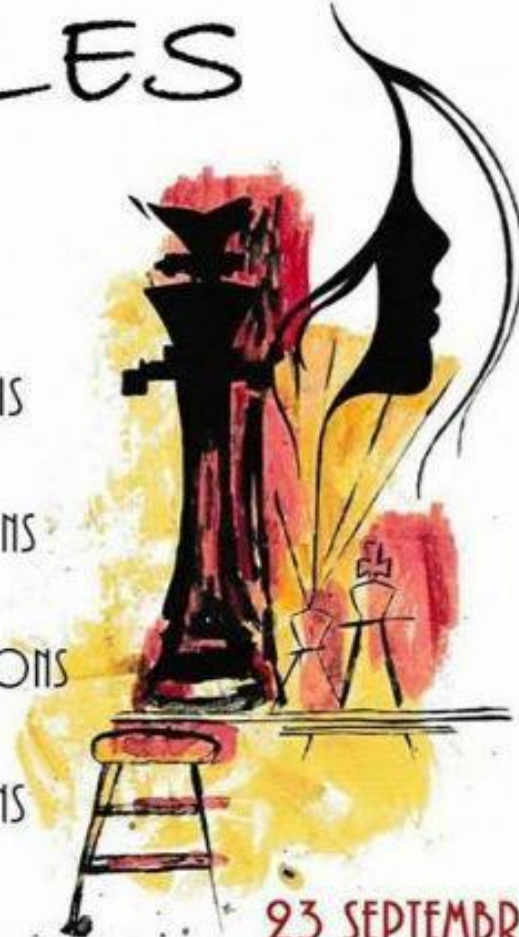
ELLES

TOURNOIS

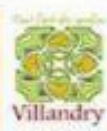
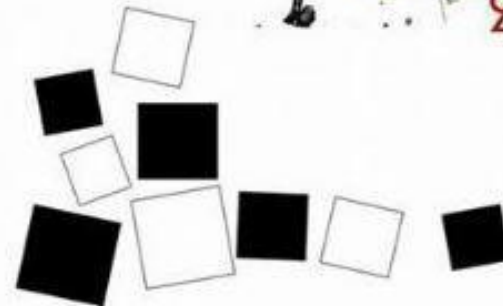
ANIMATIONS

EXPOSITIONS

INITIATIONS



23 SEPTEMBRE 2017



www.echecs.asso.fr

- Aujourd'hui !
- Échecs au féminin du 4 au 11 mars



Ligue de
Bretagne
des échecs

<http://echecs-bretagne.fr>

Commission Communication

- **Deux lettres de diffusion**
 - Apporter l'information directement aux licenciés
 - Abonnement en autonomie



Bretagne
échecs
info

– 18 numéros



Bretagne
échecs
résultats

42 numéros



Commission Handicap

- **Responsable : Lionel CHENEAU**
- **Soutien de la Ligue à une formation « DAFFE Handicap »**
 - Philippe ANDRÉ, 23-26 septembre 2017
- **Semaine « Échecs et handicap »**
 - 18-26 novembre 2017



SEMAINE ECHECS & HANDICAP

DU 18 AU 26 | PARTOUT
NOV 2017 | EN FRANCE



Rejoignez votre club local et créez l'événement !
Participez avec nous au concours national de la "Meilleure Initiative Club !"

Fédération Française des Échecs : www.echecs.asso.fr



Ligue de
Bretagne
des échecs

<http://echecs.asso.fr>

Commission Médicale Régionale

- **Responsable : Nasser AL AHDAB**
- **Pas de pandémie en vue**



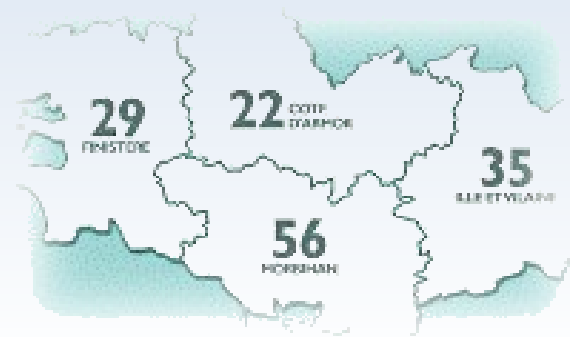
Commission Budget

- Dépenses en accord avec le budget prévisionnel
- Aide du CROS : 3000€



Message aux Comités Départementaux

- **Pensez à modifier vos statuts !**
 - Courrier du 27 mars 2017
 - Statuts type en ligne



Questions diverses



Prochaine Assemblée Générale

- **Samedi 10 mars**
 - Pendant le Bretagne jeunes

