



Gîte N° G1122

SAISON 2016

situé à BRETTEVILLE DU GRAND CAUX



Gîte de la Condamine



Description du gîte :

Capacité : 6 personnes - 3 chambre(s)

(si le nombre de personnes dépasse la capacité d'accueil indiquée, le propriétaire peut refuser les clients supplémentaires ou percevoir un supplément sur le prix affiché.)

Classement : 3 épis

Accueil des animaux : Les animaux ne peuvent être accueillis dans ce gîte.

Spécificités :   
Superficie totale : 92 m²

A 13 km de la mer, dans un clos masure orné d'un pigeonnier, ce gîte en briques et silex mitoyen à une autre résidence dispose d'un jardin commun clos. Vous trouverez également à proximité l'écomusée du cidre et de la pomme ainsi que la vitrine du lin. - Plain-pied : cuisine fermée (lave-vaisselle, micro-ondes), salon-salle à manger (TV), salle d'eau, wc. 1 chambre (1 lit 2 personnes 160 cm), 1 chambre (3 lits 1 personne), 1 chambre (1 lit 1 personne), local avec lave-linge. CHAUFFAGE ET ELECTRICITE INCLUS. LITS FAITS A L'ARRIVEE. Forfait ménage possible.

Téléphone au gîte : 02-35-10-66-14

Prestations complémentaires : Animaux sur place (volailles, ânes).

A proximité :

Plage : 13.0 km, **Piscine :** 1.5 km, **Plan d'eau :** 13.0 km, **Pêche :** 13.0 km, **Tennis :** 1.5, **Equitation :** 20.0 km, **Golf :** 15.0 km, **Sports nautiques :** - km, **Randonnées :** 1.0 km, **Gare :** 7.0 km, **Commerce :** 1.5 km,



Seine Maritime Tourisme Réservation

8 Rue Linus Carl Pauling - BP 80

76824 Mont-Saint-Aignan Cedex

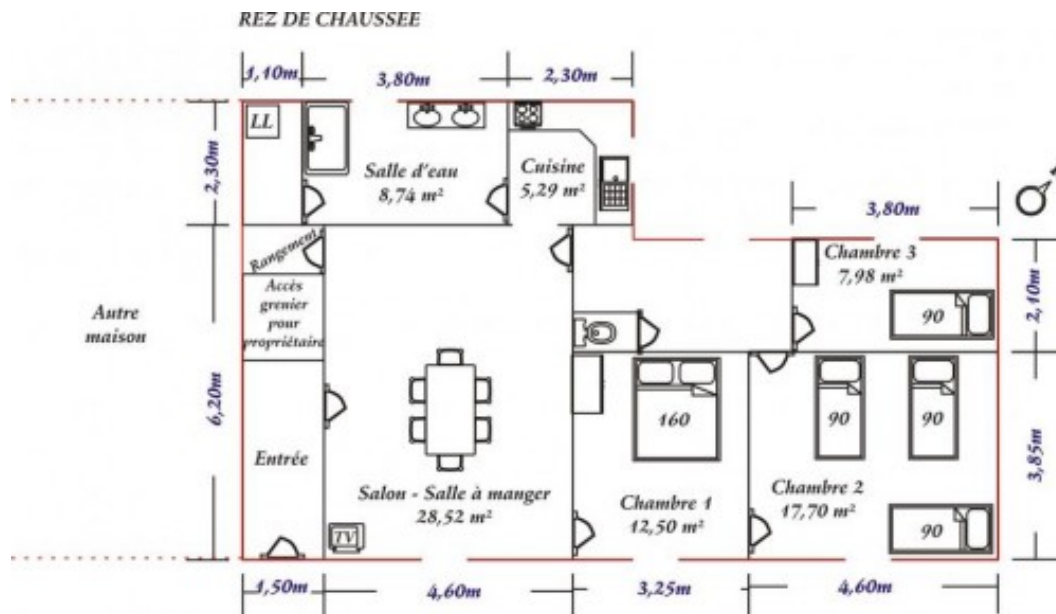
Tél. : 02 35 60 73 34 - Fax : 02 35 61 69 20 - info@gitesdefrance76.com

E.U.R.L. au capital de 50 000 € - 393 804 729 RCS Rouen - Siret : 393 804 729 00019 - APE : 7990 Z - TVA Intra-communautaire : FR80 393 804 729 00019

Location de tourisme autorisée par décision préfectorale n° AU 076.96001 - Titulaire de la carte professionnelle n° 1205GI - Assureur et garant : SphiAssur - 154 Boulevard Haussmann - 75008 Paris



Plan du gîte :



Tarifs de location à la semaine :

Tarif très haute saison	550.00€
Haute saison	500.00€
Noël, Printemps, Toussaint	400.00€
Moyenne saison	400.00€
Vacances de février	350.00€
Basse saison	350.00€

Tarifs de location en week-end :

Weekend 2 nuits MS = 2 nuits	--
Weekend 2 nuits BS = 2 nuits	--

Dépôt de garantie (caution) à verser à l'arrivée : 350.00 €

Charges locatives incluses dans votre location :

- l'eau froide,
- l'électricité,
- le chauffage,
- les draps.

Charges locatives non incluses dans votre location :

- le linge de maison,
- le ménage.

Accès et remise des clés :

Adresse du gîte : 853, Route de la Briqueterie 76110 BRETTEVILLE DU GRAND CAUX

Personne à contacter pour la remise des clés :

Madame, Monsieur GODEFROY Vincent et M-Claire 835 route de la Briqueterie 76110 BRETTEVILLE DU GRAND CAUX

06 80 47 92 63 - 06 82 74 68 85 - -

GPS : Latitude 49.65682222

Longitude 0.37630000

Itinéraire d'accès : A29 sortie 7 Bolbec puis direction Fécamp/Goderville (D910). A l'entrée de Goderville (après le rond point) à droite direction Valmont (D10) puis tout de suite à gauche (écomusée) sur 500 m. Après l'écomusée (fourche) tournez à gauche. Gîte au n°853.

Propriétaire : GOSSELIN Arnaud & Martine

Tél. : 06 15 93 64 45 - 02 35 46 65 21 - 06 15 93 64 45

E-mail : arnaud.gosselin@neuf.fr